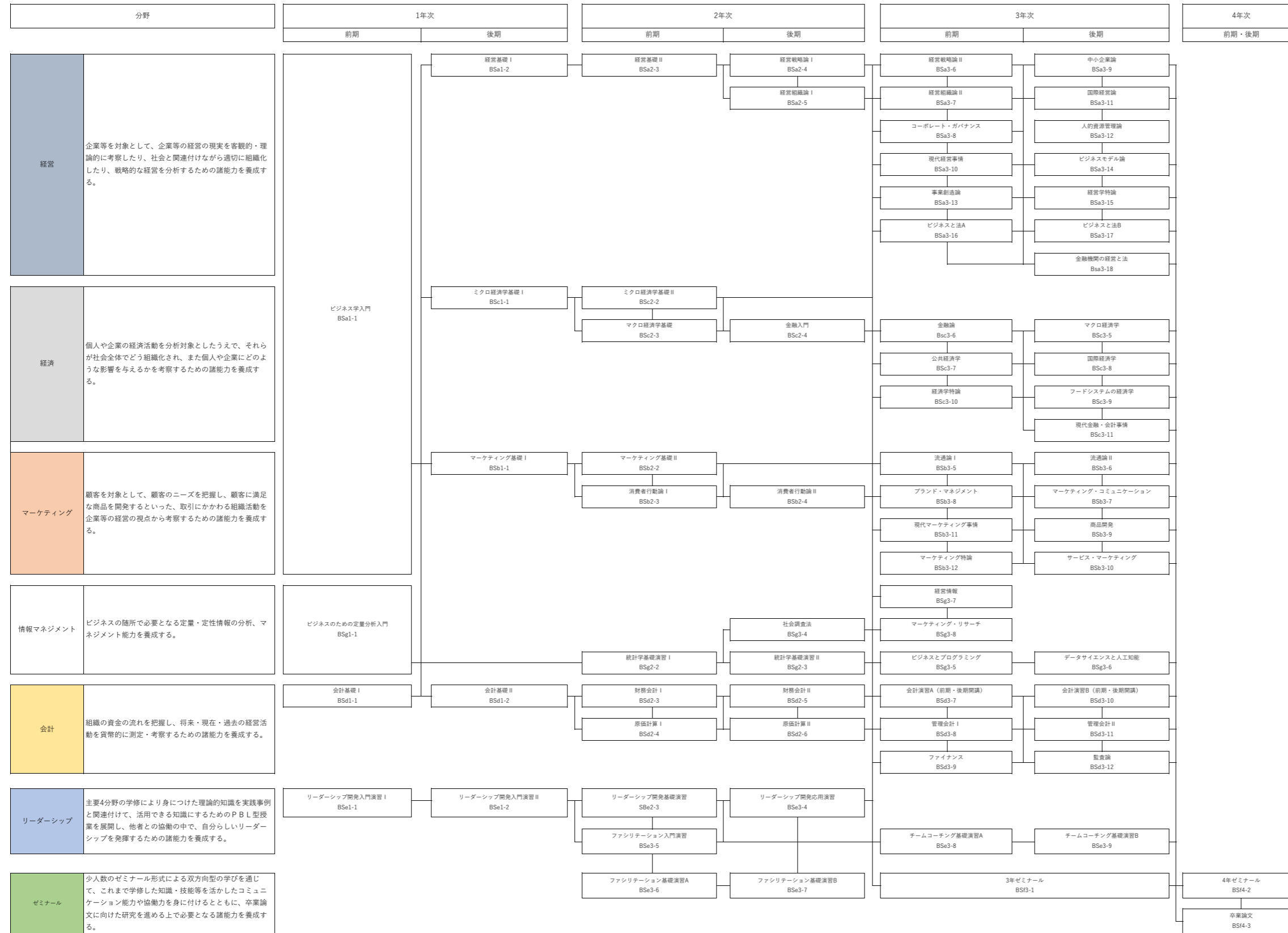


共立女子大学ビジネス学部 履修系統図



ナンバリングの読み方 (例) Ba1-1

BS
学部

BS: ビジネス学部

a
分野

a:経営 b:マーケティング
c:経済 d:会計
e:リーダーシップ f:ゼミナール
g:情報マネジメント

1
順次性

1: 入門、基礎科目
2: 中級、基幹科目
3: 上級、発展科目
4: 学士卒業レベル

-1
通し番号

一意の数字を
表す通し番号