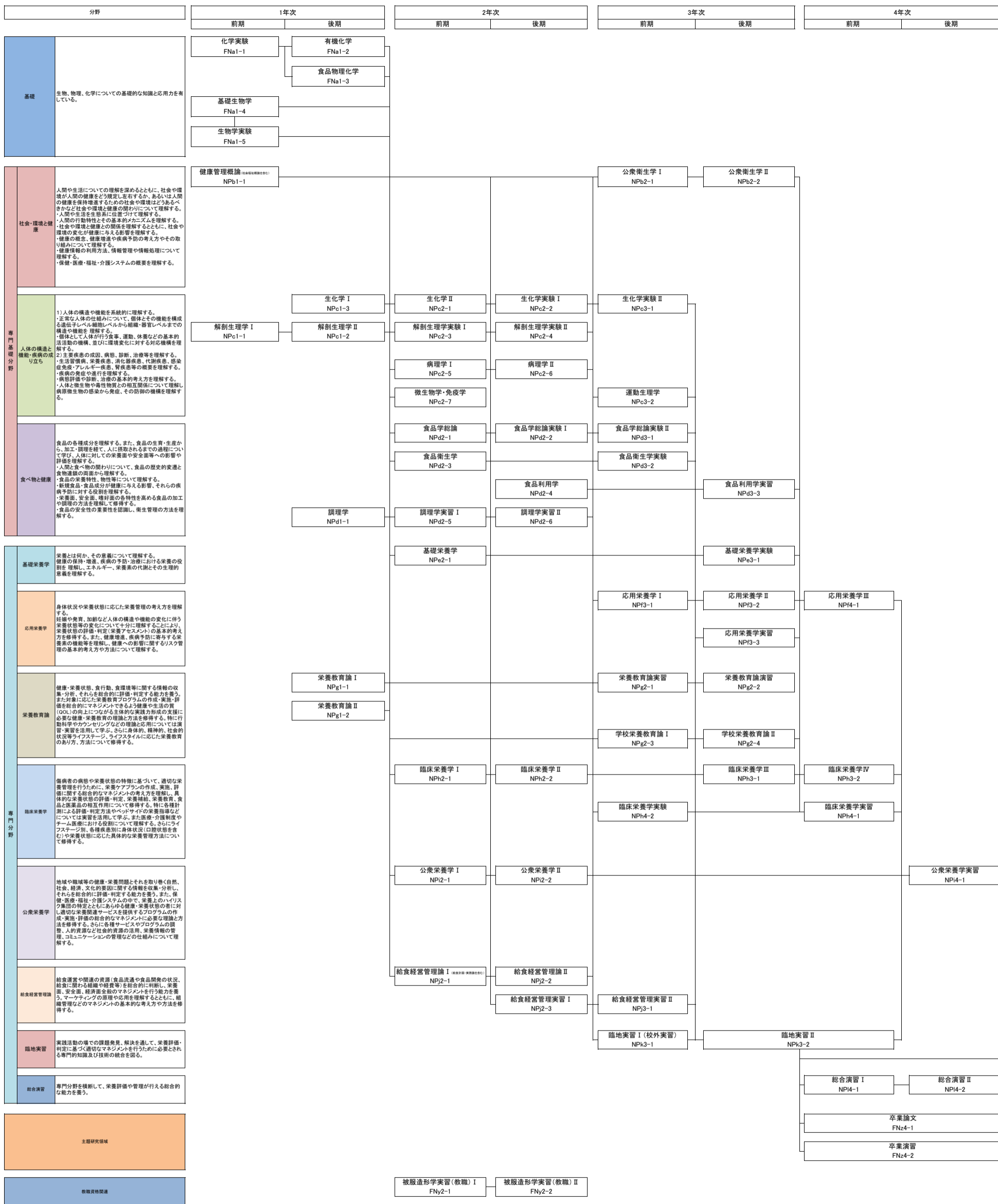


共立女子大学家政学部・食物栄養学科・管理栄養士専攻 履修系統図



ナンバリングの読み方(例) NPb1-1

<b>NP</b> 学部・学科・専攻	NP: 食物栄養学科管理栄養士専攻 ※共通科目はFNとする	<b>a</b> 分野	a:基礎 b:社会・環境と健康 c:人体の構造と機能・疾病の成り立ち d:食べ物と健康 e:基礎栄養学 f:応用栄養学 g:栄養教育論 h:臨床栄養学 i:公衆栄養学 j:給食経営管理論 k:臨床実習 l:総合演習 y:教職資格関連 z:主題研究領域	<b>1</b> 順次性	1: 入門、基礎科目 2: 中級、基幹科目 3: 上級、発展科目 4: 修士卒業レベル	<b>-1</b> 通し番号	一意の数字を表す通し番号
-----------------------	----------------------------------	----------------	---	-----------------	--	-------------------	--------------