

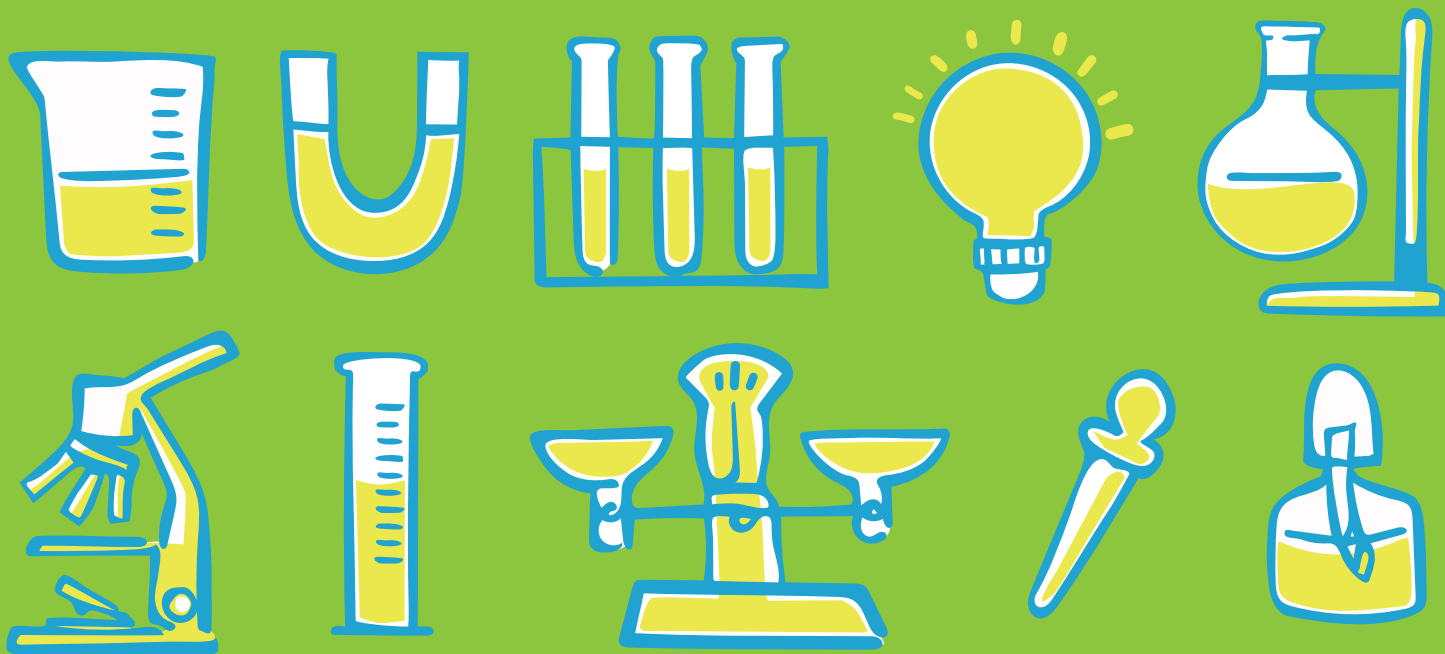


# 共立女子第二中学校

## サイエンス入試

2020 **2.1** SAT  
15:00~

共立女子第二中学校では、平成31年度(2019年度)入試から「サイエンス入試」を実施しています。  
理科に関心のある受験生の皆さんは、裏面の詳細をご確認の上、ぜひチャレンジしてみてください！  
(※2020年度入試より試験日が2月1日に変更になりました。)



## サイエンスチャレンジ(模擬入試)

7/21 日 14:00 ~

サンプル問題によるサイエンス入試体験会です。具体的にどのように実施されるのか、体験しながら理解できます。  
※当日は午前中からオープンキャンパスを実施しています。

## 夏休み理科体験授業

8/3 土 14:00 ~ 15:30

夏休みの思い出に、自由研究のテーマとしても使える実験教室で楽しみましょう！

【実験1】-196℃の世界を体験しよう！

【実験2】身近な物の酸性・アルカリ性を調べてみよう



共立女子第二中学校

◆詳細はホームページでご確認ください。

共立女子第二中学校

検索



# 中学「サイエンス入試」を実施します！

共立女子第二中学校では、平成 31 年度 (2019 年度) 中学入試から新たに「サイエンス入試」を導入しました。従来型の学力試験 (2科・4科型) だけでは測れない学力を持った受験生の受け入れを目指し、以前より適性検査型入試や英語入試を導入してきましたが、これは理科に特化した入試となります。2020 年度の入試は日程が変更となります。試験日：2020 年2月1日 (土) 15:00 ~、定員は英語入試と合わせて 15 名です。

## ■ なぜ「サイエンス入試」なのか？

いろいろな教科がある中で理科に特化した入試が選ばれた理由は、共立女子第二中学校高等学校の教育環境にあります。本校はたいへん豊かな自然環境に恵まれており、天気の良い日は学年を問わず外に出て生きた自然を相手に授業を行っています。また広大な畑では一年を通じて野菜が育てられていて、生徒たちは苗植えから収穫までを体験しています。そして大学に家政学部を持つこともあり、4つの実験室や貴重な設備を有し、実験に重きをおく理科教育を行っています。そんな本校を、特に理科に興味のある受験生にぜひチャレンジしてもらいたいと思います。

## ■ サイエンス入試の具体的な流れ

以下のような流れで入試が行われます。「サイエンス入試」は、正解が一つだけということはありません。実験や観察などを通してどんなことを考えたか、そしてそれを分かりやすく発表できたかが評価の基準となります。

### 1, 実験・観察など説明

試験官より、どのような実験・観察などを行うか説明があります。

### 2, 実験・観察など実施

説明のとおりそれぞれ実験や観察などを行います。

### 3, 結果・まとめ

分かったこと、考えたことなどをレポートにまとめます。

### 4, 発表

まとめたレポートを発表します。



※ 詳細は公式ホームページでお知らせしていきます。最新の情報をご確認ください。

## サイエンスチャレンジ (模擬入試)

7/21 (日) 14:00 ~

サンプル問題によるサイエンス入試体験会です。具体的にどのように実施されるのか、体験しながら理解できます。

### ■ 当日の流れ

- 14:00 開会 サイエンス入試の概要説明
- 14:30 入試体験 (解説付き)
- 16:00 閉会

## 理科体験授業

8/3 (土) 14:00 ~

夏休みの思い出に、自由研究のテーマとしても使える実験教室で楽しみましょう！

### ■ 当日の流れ

- 14:00 実験1 -196℃の世界を楽しもう！
- 15:00 実験2 身近な物の酸性・アルカリ性を調べてみよう！
- 16:00 終了

### 共通のご案内

- お申込み ホームページのお申込みフォームに必要事項をご記入の上送信してください。それぞれ実施日の1か月前からお申込み受付を開始する予定です。
  - 締め切り 準備の都合により実施数日前に受付を締め切ります。正確な日時はホームページでご確認ください。
  - アクセス **無料のスクールバス**をご利用ください。バスダイヤ等はホームページでご確認ください。お帰りの際も、八王子駅、高尾駅までそれぞれスクールバスを運行します。(八王子駅南口より約 20 分、高尾駅徒歩 5 分の学園バスターミナルより約 10 分) **自家用車でもご来校いただけます**。キャンパス内駐車場をご利用ください。
- ※ 入試相談ブースを設置します。

